

# Kit di Manutenzione

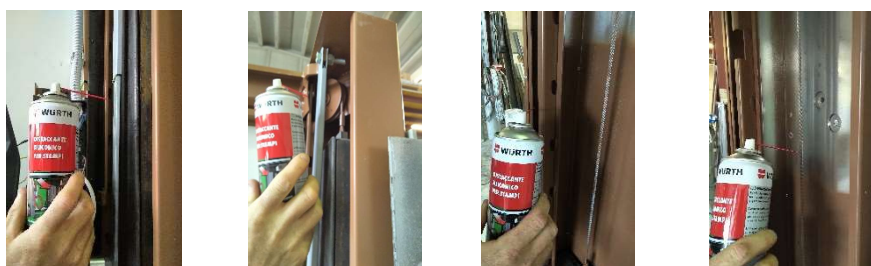
Comprensivo di:

- 1 lubrificante specifico per la manutenzione periodica;
- 1 panno in microfibra per la pulizia.

## PORTE BASCULANTI

controllare periodicamente:

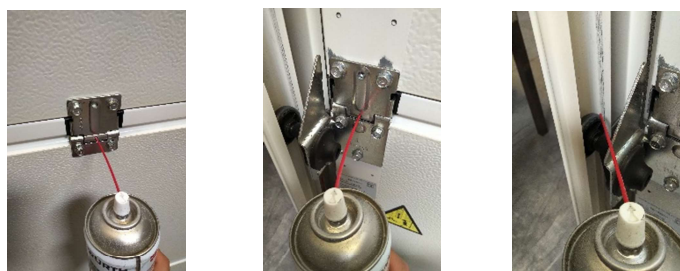
- Funì;
- Carrucole;
- Cuscinetti;
- Bracci motore se motorizzato;
- lubrificare in generale circa ogni 6 mesi tutti gli organi di movimento.



## PORTE SEZIONALI

controllare periodicamente:

- pulizia delle guide laterali di scorrimento;
- pulizia delle fotocellule;
- lubrificare ogni cerniera che collega i pannelli;
- lubrificare i carrelli laterali di scorrimento;
- lubrificare le guarnizioni frontali delle guide di scorrimento;
- lubrificazione scorrimento nel binario centrale del motore.



## SERRAMENTI

controllare periodicamente:

- controllare che i fori di scarico dell'acqua nel telaio non siano ostruiti;
- pulizia interna delle guarnizioni tra telaio ed anta;
- lubrificare periodicamente le parti mobili del serramento.

